

MANTENERE LA DISTANZA MINIMA DI

1 METRO

TRA UNA PERSONA E L'ALTRA



GRAZIE

**SI ENTRA
1 SOLA PERSONA
ALLA VOLTA**



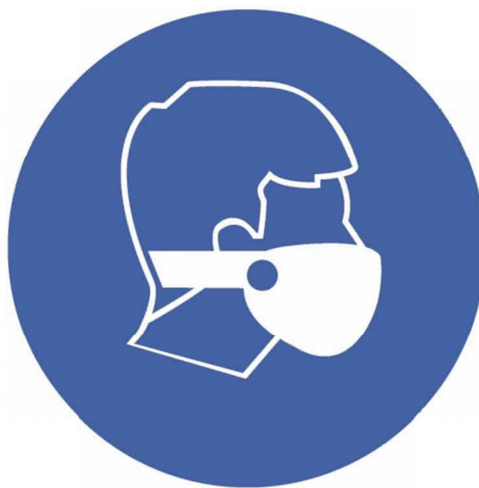
GRAZIE



ATTENZIONE



E' CONSENTITO TOGLIERE LA MASCHERINA



ESCLUSIVAMENTE SEDUTI AL TAVOLO

NON E' MALEDUCAZIONE



MA UN ATTO DI RESPONSABILITA'

COME LAVARSI LE MANI

con acqua e sapone



Durata dell'intera procedura: **40-60 secondi**



Bagna le mani con l'acqua



applica una quantità di sapone sufficiente per coprire tutta la superficie delle mani



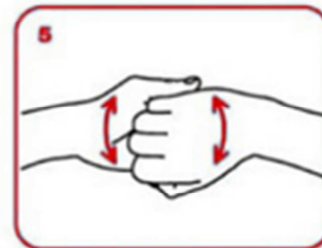
friziona le mani palmo contro palmo



il palmo destro sopra il dorso sinistro intrecciando le dita tra loro e viceversa



palmo contro palmo intrecciando le dita tra loro



dorso delle dita contro il palmo opposto tenendo le dita strette tra loro



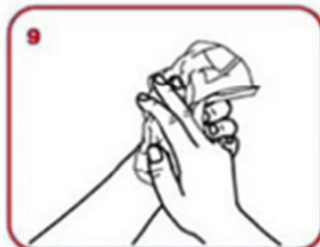
frizione rotazionale del pollice sinistro stretto nel palmo destro e viceversa



frizione rotazionale, in avanti ed indietro con le dita della mano destra strette tra loro nel palmo sinistro e viceversa



Risciacqua le mani con l'acqua



asciuga accuratamente con una salvietta monouso



usa la salvietta per chiudere il rubinetto



...una volta asciutte, le tue mani sono sicure.

COME IGIENIZZARE LE MANI

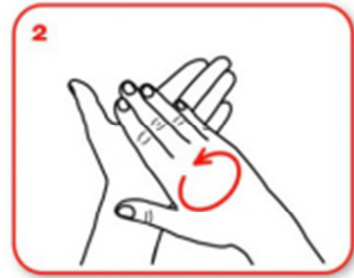
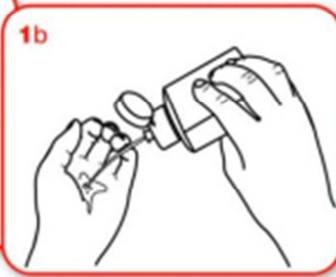
con soluzione idralcolica



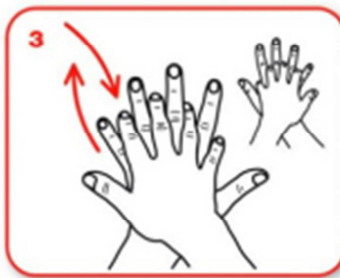
Durata dell'intera procedura: **20-30 secondi**



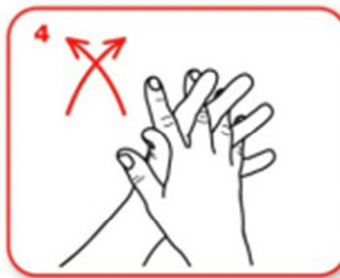
Versare nel palmo della mano una quantità di soluzione sufficiente per coprire tutta la superficie delle mani.



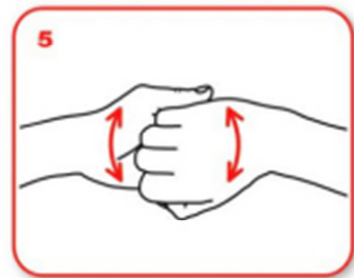
frizionare le mani palmo contro palmo



il palmo destro sopra il dorso sinistro intrecciando le dita tra loro e viceversa



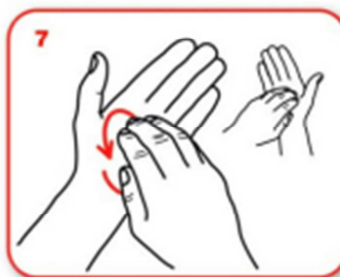
palmo contro palmo intrecciando le dita tra loro



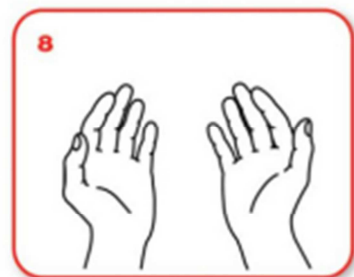
dorso delle dita contro il palmo opposto tenendo le dita strette tra loro



frizione rotazionale del pollice sinistro stretto nel palmo destro e viceversa



frizione rotazionale, in avanti ed indietro con le dita della mano destra strette tra loro nel palmo sinistro e viceversa



...una volta asciutte, le tue mani sono sicure.



E' FATTO DIVIETO DI ACCESSO ALLE PERSONE

- con sintomi quali febbre, tosse, raffreddore;
- soggette a provvedimenti di quarantena;
- risultati positivi al virus o che abbiano avuto contatto con persone positivi negli ultimi 14 giorni.



PER L'ACCESSO SI CHIEDE IL RISPETTO DELLE SEGUENTI REGOLE:

- indossare mascherina a copertura di naso e bocca;
- obbligo di igienizzare mani o guanti;
- mantenere la distanza dalle altre persone di almeno 1 metro.

**Per la tua sicurezza, e quella dei lavoratori di questa attività
chiediamo di seguire scrupolosamente queste semplici regole:**



**INDOSSA LA MASCHERINA E COPRI
NASO E BOCCA**



**SANIFICA I GUANTI O LE MANI
CON IL DISINFETTANTE**



**MANTIENI SEMPRE UNA DISTANZA
ADEGUATA DAGLI ALTRI**

**IL PERSONALE POTRA' SOTTOPORRE LA
CLIENTELA**



ALLA MISURAZIONE DELLA TEMPERATURA